

material

service

tool

Wissensmanagement Tool

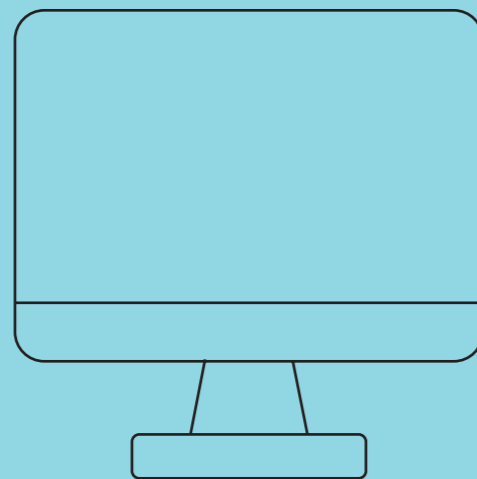
Praxisorientierte Lösung:

Die erarbeitete Oberfläche basiert auf den Erkenntnissen und Sammlung von Bedürfnissen aus Workshops mit Architekt:innen in Wien und München. Für ein tieferes Verständnis der Nachhaltigkeitsdaten wurden Workshops mit Kompetenzen wie z.B. Sarah Richter (Bau-EPD Österreich) abgehalten.

Die methodische erarbeiteten Datensätze werden in einer **funktionalen und useroptimierten App** bereitgestellt. Die Weiterentwicklung ist ein kontinuierlicher und voraussichtlich endloser Prozess.

Leistungen des Tools:

- methodische Erarbeitung der Produktbeschreibungen und Nachhaltigkeitsfaktoren
- daraus resultierend: Vergleichbarkeit von Produkten und Daten
- prozessoptimierte Arbeitsoberfläche
- mit Userverwaltung konzipiert für jeden Arbeitsplatz
- bürointerne Kommunikation und horizontaler Wissenstransfer
- Markierungen, Kommentare, Skizzen (ab Version 2.0 bzw. später)
- Gemeinsame Archivierung von Suche und Resultat
- Referenzprojekte mit Gebäudetypologie und Verarbeiter (ab Version 2.0 oder später)
- Erfahrungsaustausch und direkte Zusammenarbeit (ARGE) mit anderen Architekturbüros (ab Version 2.0 bzw. später)



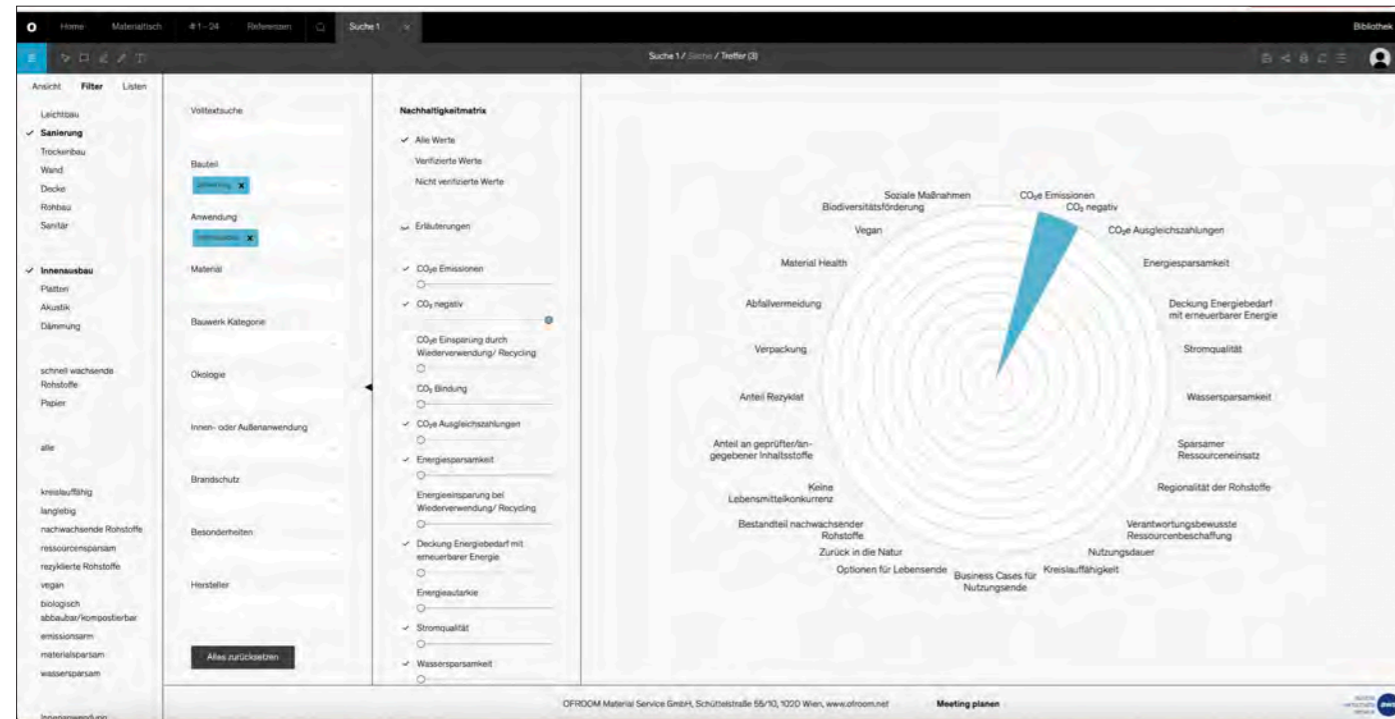
tool

Suchen → Treffer

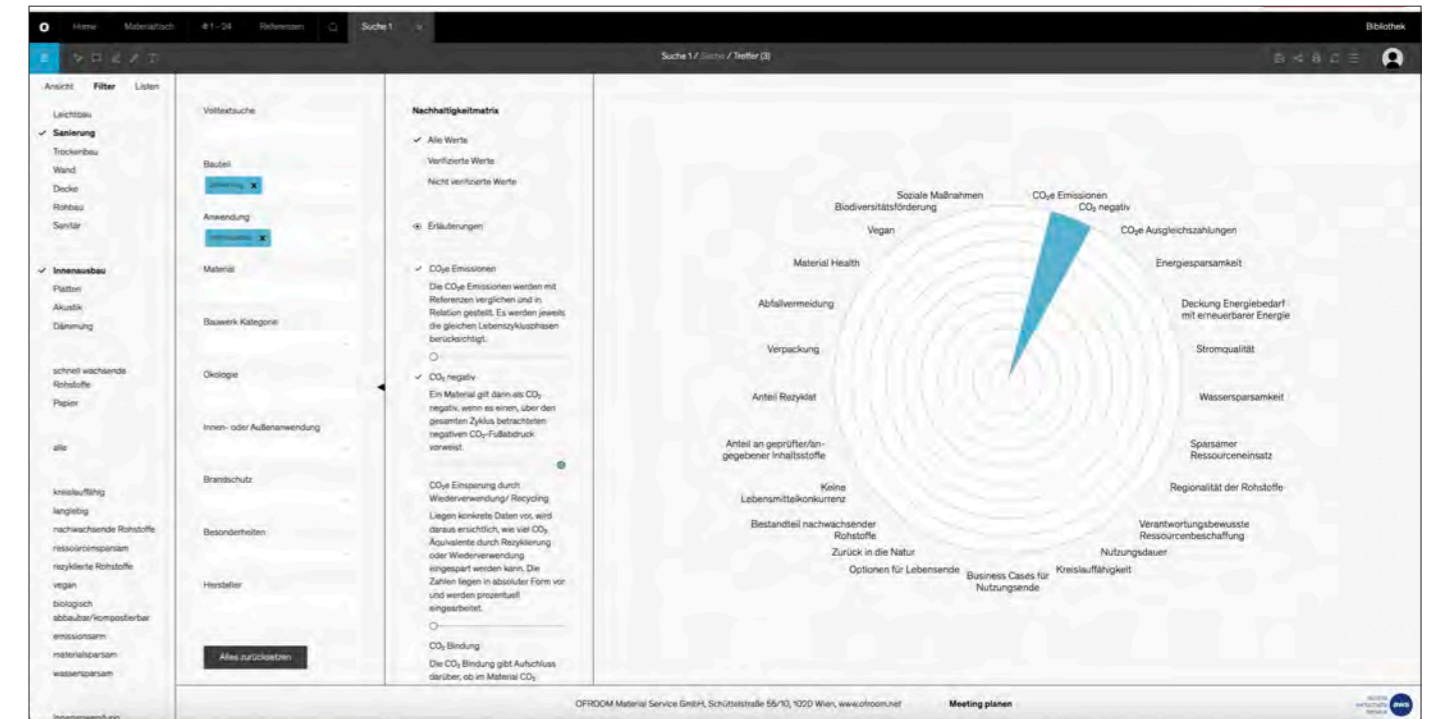
Filter, Kategorien und Nachhaltigkeitsfaktoren.

Anders als bei Google, wo man täglich unterschiedliche Resultate auf eine Suche erhält, verbinden wir Suche und Treffer zu einer Einheit – denn die Materialauswahl in der Architektur ist kein linearer Prozess.

Materiallisten werden immer gemeinsam mit ihren Suchmasken gespeichert. Die Suche lässt sich zu jedem Zeitpunkt weiter modellieren.



Suchmaske

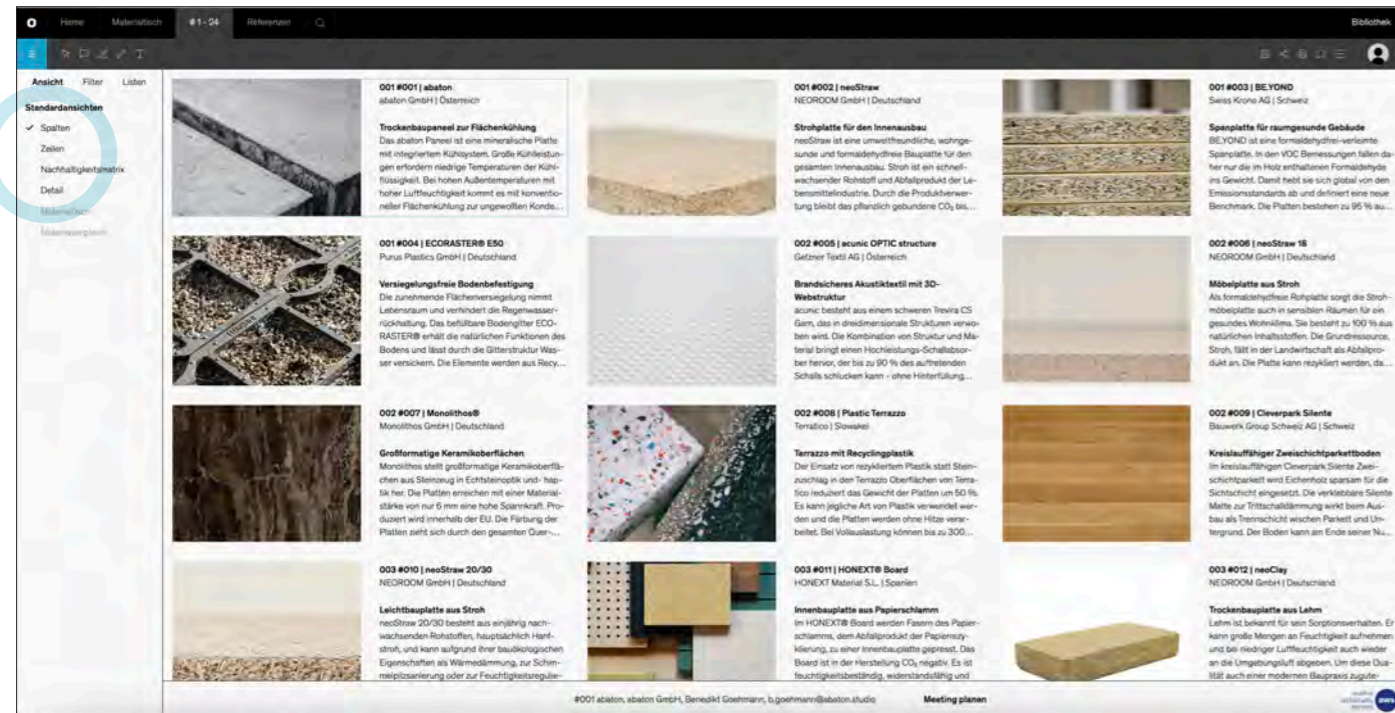


Suchmaske - Erläuterungen eingeblendet

Spalten ...

Suchergebnisse und Materiallisten können in unterschiedlichen Masken aufgerufen werden.

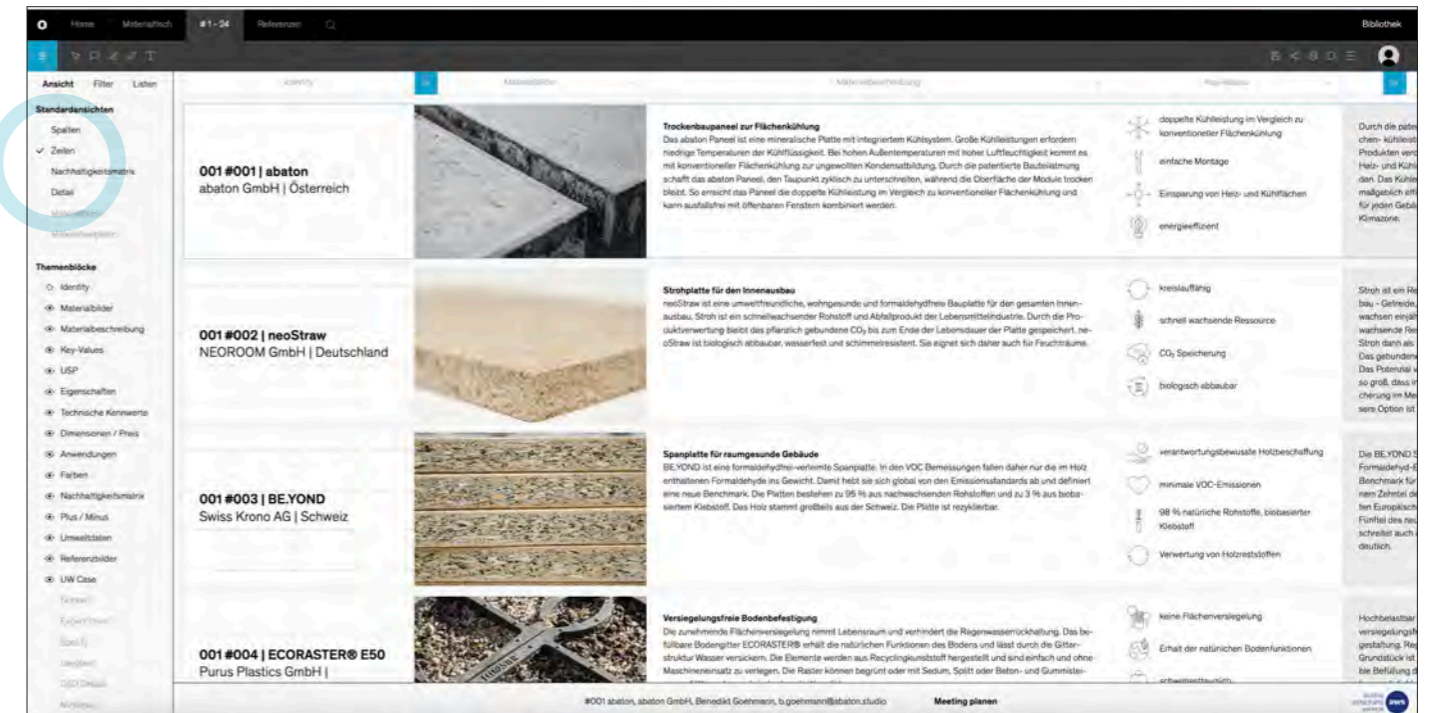
Die Spaltenansicht gibt einen guten Überblick.



Spaltenansicht - gibt einen schnellen Überblick

... und Zeilen Ansicht

Die Zeilenansicht zeigt den modularen Aufbau der gesamten Datenbank anhand von Themenblöcken. Diese sind in Spalten geordnet, können ausgeschaltet oder verschoben werden, womit jeder User eigene Recherchemasken anlegen kann. Das Prinzip der userdefinierten Ansichten ist von Sportuhren wie Garmin oder Apple-Watch angelehnt.

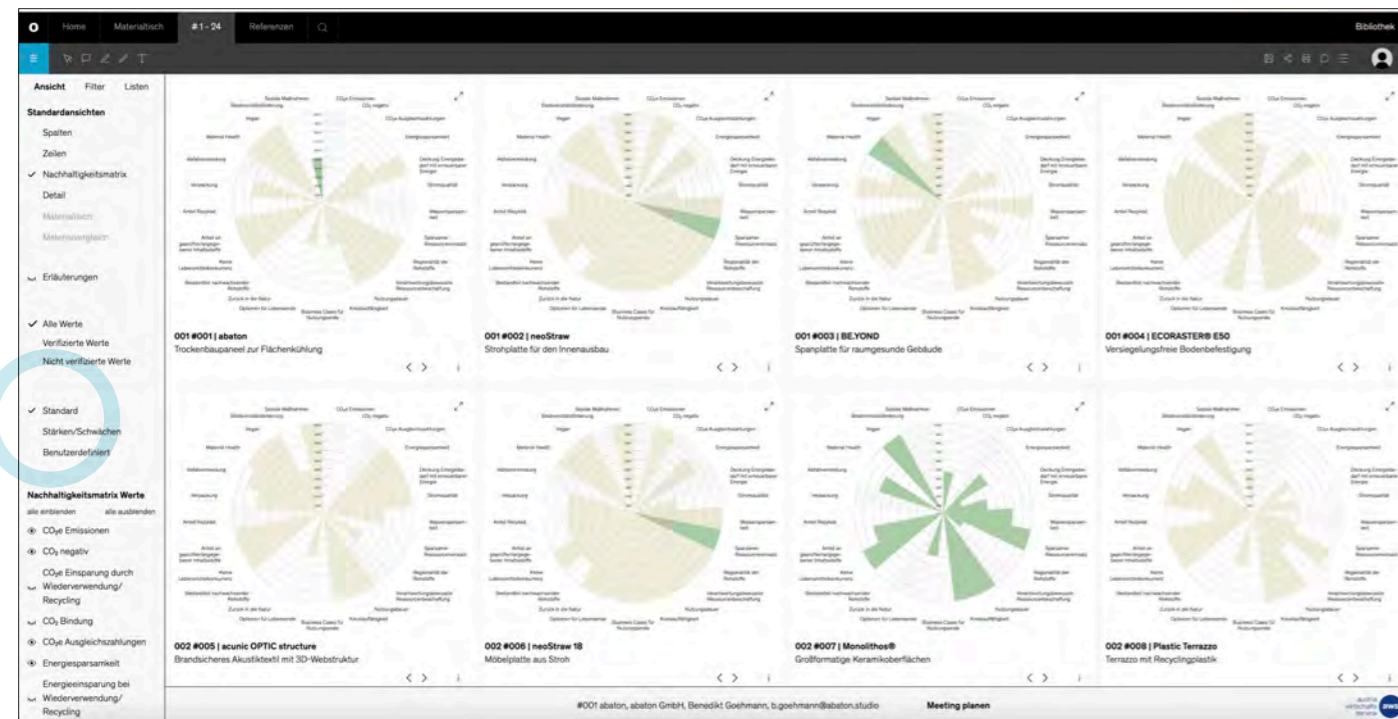


Zeilenansicht - sieht aus und funktioniert wie eine Excel Liste, Themenblöcke können ein und ausgeschaltet werden.

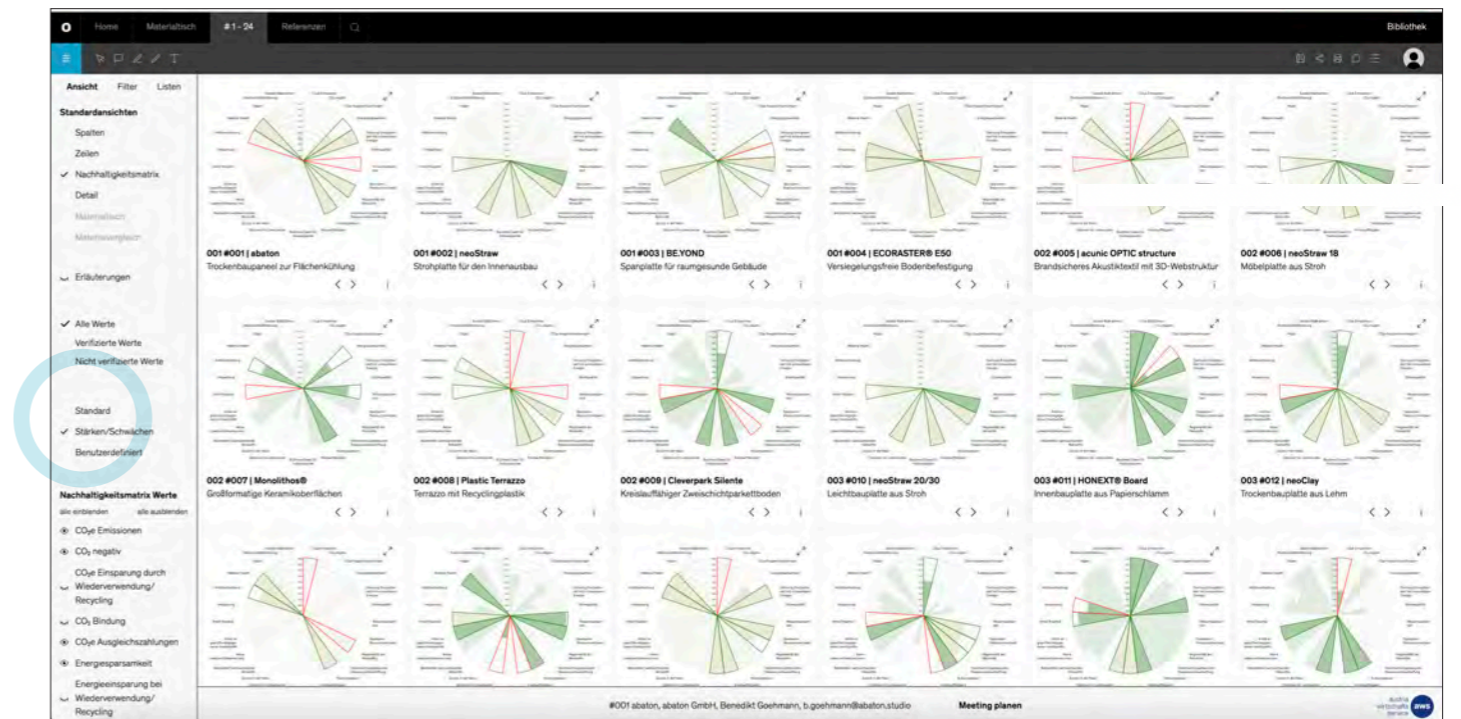
Nachhaltigkeitsmatrix

Das Kernstück

- klare farbliche Unterscheidung von verifizierten (grün) und nicht verifizierten (gelb) oder nicht vorhandenen Daten (Schraffur)
- Standardmatrizen zu LCA Daten, Gebäude mit und ohne Rückbauplan
- individuell gestaltbare Matrizen mittels Auswahl aus den 42 Nachhaltigkeitsfaktoren
- unterschiedliche Vergleichsraster - 2, 4 oder 6 Matrizen pro Zeile
- Wechseln zwischen Standardansicht oder Stärken/Schwächen Analyse
- Zuschalten von Erläuterungen - allgemein, produkt spezifisch oder nur Stärken / Schwächen



Nachhaltigkeitsmatrix-Ansicht



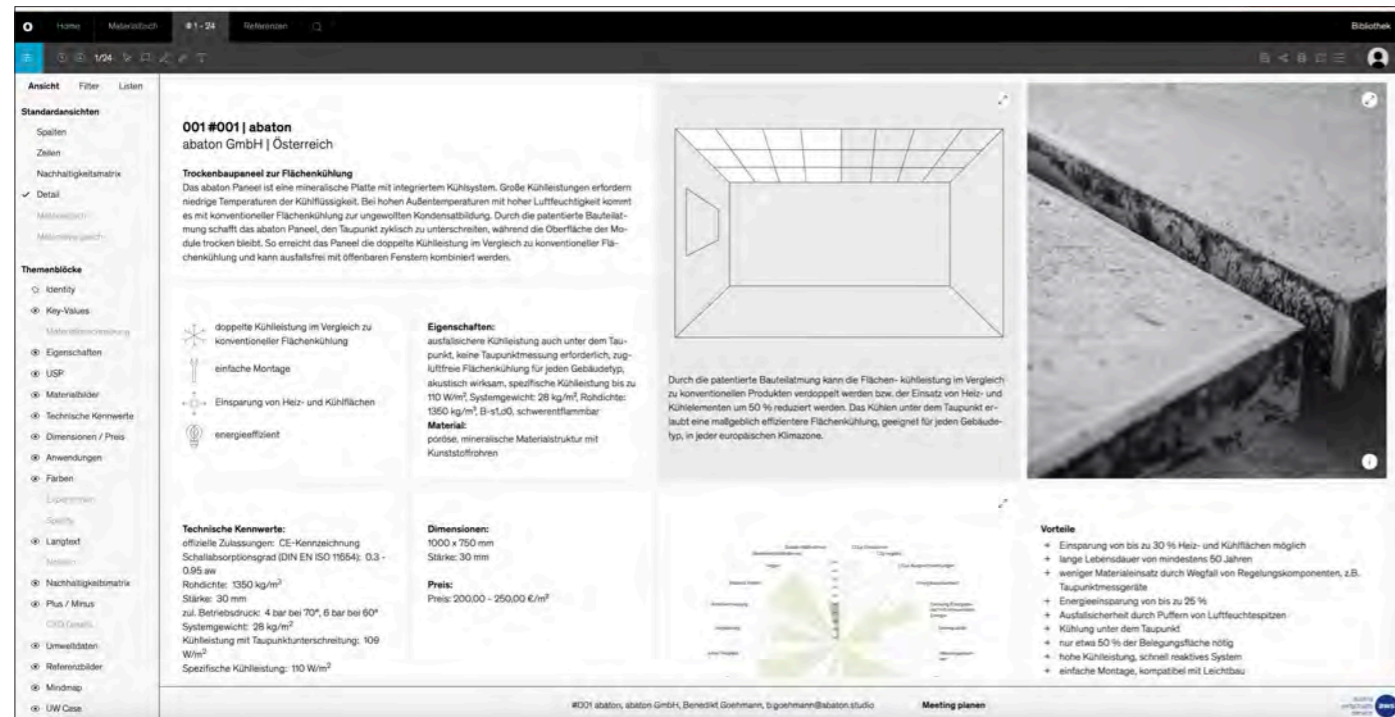
Nachhaltigkeitsmatrix - Stärken / Schwächen - 6 Produkte pro Zeile

Detailansicht

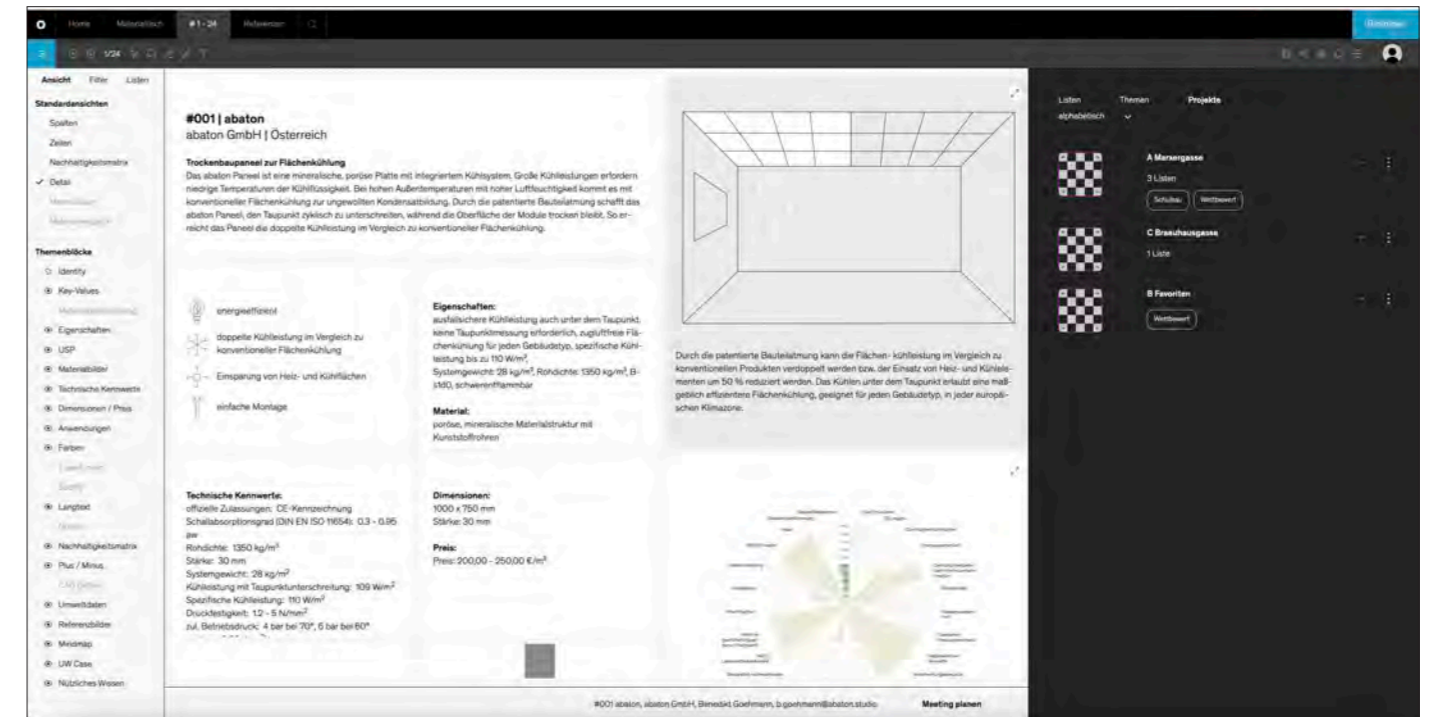
Übersichtliches Datenblatt pro Produkteintrag. Kommentare, Markierungen und Notizen ermöglichen den bürointernen Erfahrungsaustausch (ab Version 2.0) Themenblöcke können zu eigenen Masken für unterschiedliche Projektphasen individuell konfiguriert werden.

... Bibliothek

Listen, Bibliotheken und Archive dokumentieren Suchprozesse und Materialauswahl.



Detailansicht - ab Version 2.0 dann mit Kommentar- und Notizfunktion



Bibliothek: Projekte und Listen

material service tool

ist von der OFROOM Material Service GmbH mit Unterstützung durch das Förderprogramm aws Creative Impact entwickelt und in enger Zusammenarbeit mit dem Dornbirner Grafikbüro Sigi Ramoser, Sägenvier ausgestaltet worden.

Das MATERIAL SERVICE TOOL erscheint ab März 2023 als Beta Version für eine limitierte Anzahl an First Mover Architekturbüros und wird im Oktober 2023 im Rahmen eines ersten Nachhaltigkeitsforums in Wien gelauncht.

**of
room**

OFROOM Material Service GmbH
Christine Bärnthaler
Schüttelstraße 55/10
1020 Wien
cb@ofroom.net
www.materialservice.net

austria
wirtschafts
service 